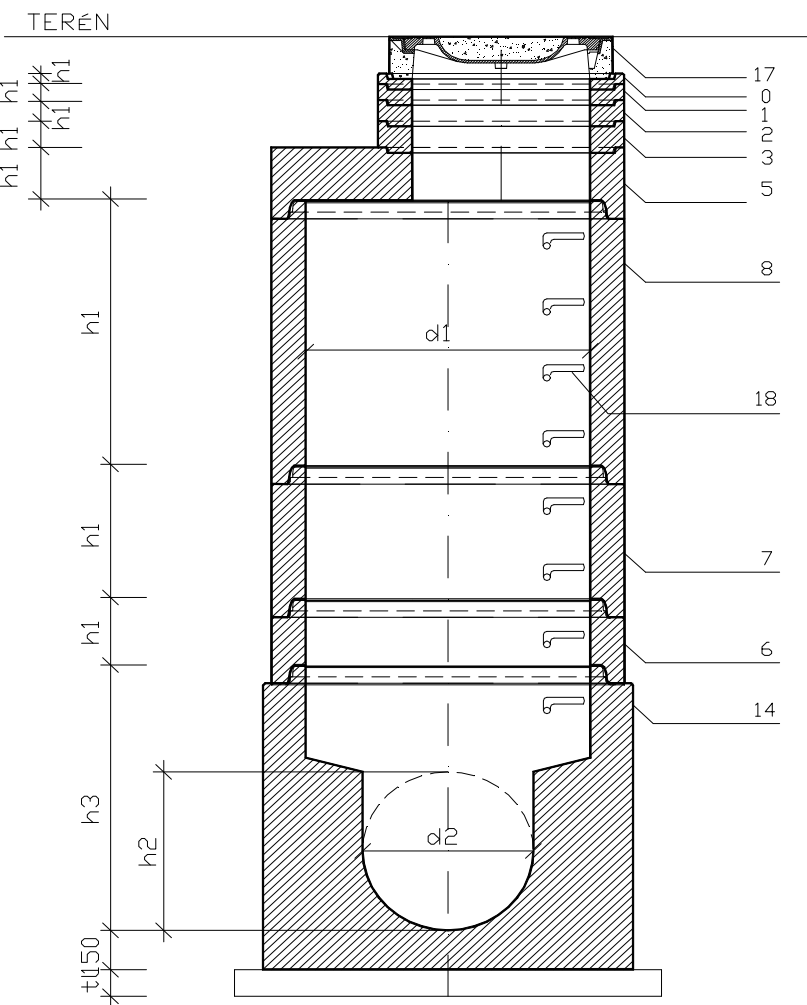


VÝPIS ŠACHET - BETON

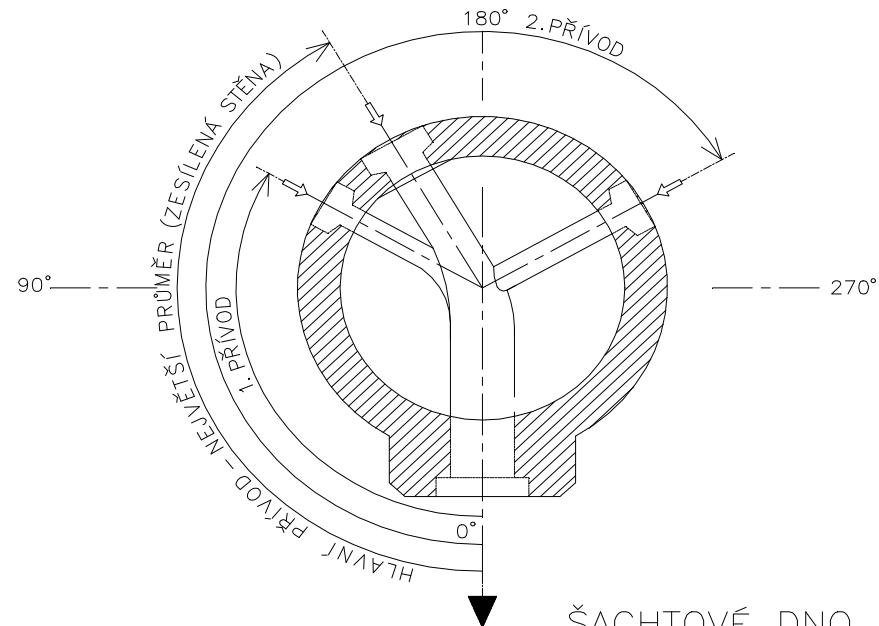
DOKUMENTACE PRO SPOLEČNÉ ÚZEMNÍ A STAVEBNÍ ŘÍZENÍ

| | | |
|-----------------|---|--|
| STAVBA | : | STAVEBNÍ ÚPRAVY A NÁSTAVBA VŠK J. L. FISCHERA BLOK - B, k.ú. Olomouc-město, parc.st. 575 |
| OBJEKT | : | SO-02 OBJEKT VŠK J. L. FISCHERA - B |
| ČÁST | : | D.1.4. TECHNIKA PROSTŘEDÍ STAVEB |
| PROFESE | : | D.1.4.1 ZDRAVOTECHNIKA |
| INVESTOR | : | UNIVERZITA PALACKÉHO v OLOMOUCI, Křížkovského 511/8, 77900 OLOMOUC |
| ODP. PROJEKTANT | : | Ing. Roman KUNERT |
| DATUM | : | 10/2023 |
| ARCH.ČÍSLO | : | 24 - 2314 - 1 / 39 |

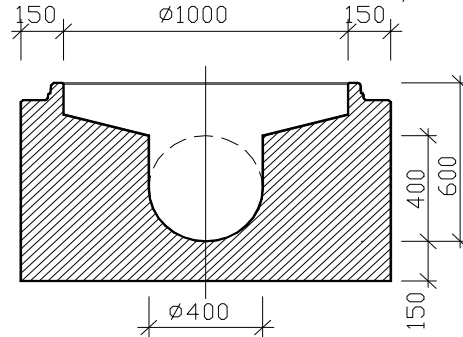
ŠACHTA SE ZÁKRYTOVOU DESKOU DLE DIN 4034.1



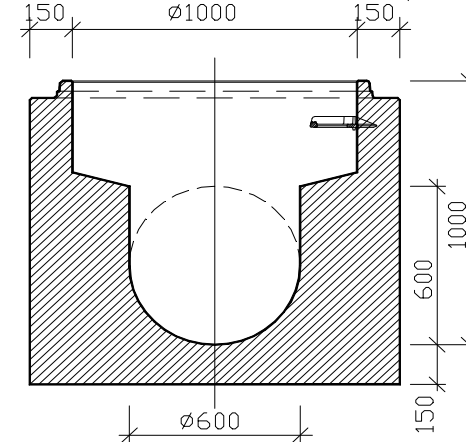
ŠACHTOVÉ HODINY



ŠACHTOVÉ DNO S HRDLEM DIN 4034.1 – TZZ-Q 1000/750



ŠACHTOVÉ DNO S HRDLEM DIN 4034.1 – TZZ-Q 1000/1150



BTK

Pref. kanalizační šachty



Název stavby-objektu
VŠK-JLF-B-KANALIZACE

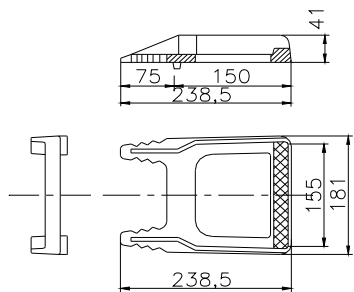
Projektant
Ing. Roman Kunert

STRANA

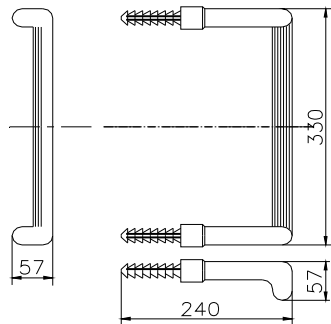
2

STUPADLA V KANALIZAČNÍ ŠACHTĚ DLE DIN 4034.1

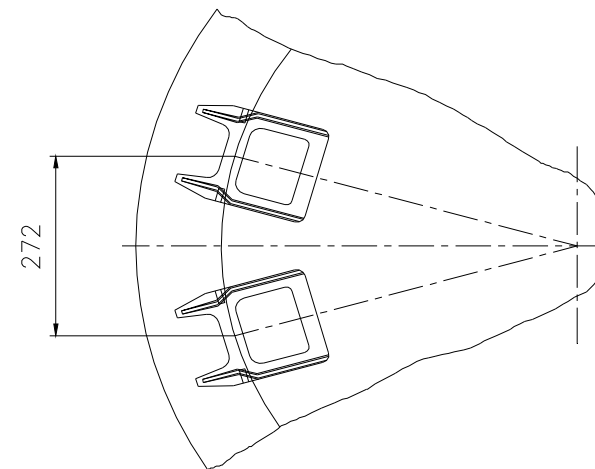
DETAILNÍ POHLED
NA STUPADLO DIN 1212 E



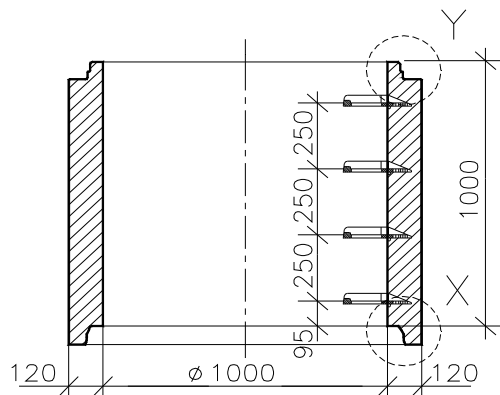
DETAILNÍ POHLED NA STUPADLO "KASI"



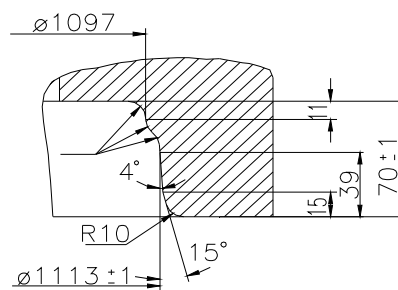
ROZTEČ STUPADEL



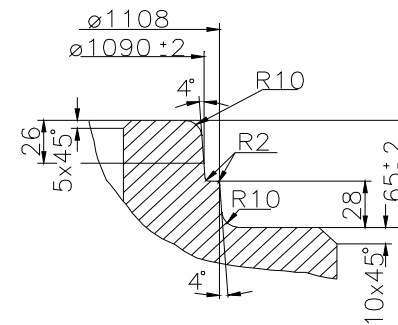
SKRUŽ



DETAIL X



DETAIL Y



| TABULKA ŠACHET | | | | | | | | | | | | | | | Šachtové dílce | | | | | | | | | | | | | | | Betonika spol. s r.o. | | | | | | | | | | | | | | |
|----------------|-----------------|-------------|-------------------|--------------|----------|--------------|--|-------|---------------------|-------|-----------------------|-------|------------|-------------------------|----------------|--|--|--|--|--|--|--|--|--|--|--|--|--|--|-----------------------|--|--|--|--|--|--|--|--|--|--|--|--|--|--|
| Poř. | Označení šachty | Kóta terénu | Umístění | Kóta vrcholu | Kóta dna | Výška šachty | Vyrovnávací prstenec pro poklop šachty | | Šachtový kónus | | Šachtová skruž | | Stupadla | Šachtové dno | | | | | | | | | | | | | | | | | | | | | | | | | | | | | | |
| | | | | | vývodu | | | Počet | | Počet | | Počet | | uložení dna | Počet | | | | | | | | | | | | | | | | | | | | | | | | | | | | | |
| | | [m n.m.] | | [m n.m.] | [m n.m.] | [m] | | | | | | | | | | | | | | | | | | | | | | | | | | | | | | | | | | | | | | |
| 1 | RŠ1 | 211.57 | vozovka h = 0.0 m | 211.57 | 210.31 | 1.26 | TBW-Q 625/80/120 | 1 | TZK-Q 625/200/120 T | 1 | TBS-Q 1000/250/120/SP | 1 | ocel. s PE | TZZ-Q 1000/600 | 1 | | | | | | | | | | | | | | | | | | | | | | | | | | | | | |
| | | | | | | | | | | | | | | pískový podklad | | | | | | | | | | | | | | | | | | | | | | | | | | | | | | |
| | | | | | | | | | | | | | | těsnění pro DN 1000 Q.1 | 2 | | | | | | | | | | | | | | | | | | | | | | | | | | | | | |
| | | | | | | | | | | | | | | | | | | | | | | | | | | | | | | | | | | | | | | | | | | | | |
| 2 | RŠ10 | 211.50 | vozovka h = 0.0 m | 211.50 | 210.14 | 1.36 | TBW-Q 625/100/120 | 1 | TZK-Q 625/200/120 T | 1 | TBS-Q 1000/250/120/SP | 1 | ocel. s PE | TZZ-Q 1000/600 | 1 | | | | | | | | | | | | | | | | | | | | | | | | | | | | | |
| | | | | | | | TBW-Q 625/80/120 | 1 | | | | | | pískový podklad | | | | | | | | | | | | | | | | | | | | | | | | | | | | | | |
| | | | | | | | | | | | | | | těsnění pro DN 1000 Q.1 | 2 | | | | | | | | | | | | | | | | | | | | | | | | | | | | | |
| | | | | | | | | | | | | | | | | | | | | | | | | | | | | | | | | | | | | | | | | | | | | |
| | | | | | | | | | | | | | | | | | | | | | | | | | | | | | | | | | | | | | | | | | | | | |
| | | | | | | | | | | | | | | | | | | | | | | | | | | | | | | | | | | | | | | | | | | | | |
| | Celkem | | | | | | TBW-Q 625/100/120 | 1 | TZK-Q 625/200/120 T | 2 | TBS-Q 1000/250/120/SP | 2 | | TZZ-Q 1000/600 | 2 | | | | | | | | | | | | | | | | | | | | | | | | | | | | | |
| | | | | | | | TBW-Q 625/80/120 | 2 | | | | | | těsnění pro DN 1000 Q.1 | 4 | | | | | | | | | | | | | | | | | | | | | | | | | | | | | |

TABULKA ŠACHTOVÝCH DEN

Betonika spol. s r.o.

| Poř. | Označení šachty | Schémat. značka | Označení dna | Vývod | | Hlavní přívod | | 1.vedlejší přívod | | 2.vedlejší přívod | | Provedení žlabu | Provedení nástupnice | Stupadla Orientace |
|------|-----------------|-----------------|----------------|----------|-------------------|---------------|-------------------|-------------------|---------------|-------------------|--|-----------------|----------------------|--------------------|
| 1 | RŠ1 | | TZZ-Q 1000/600 | DN (mm) | 300 | DN (mm) | 300 | DN (mm) | 200/200 SN 4 | DN (mm) | | beton | beton | ocel. s PE |
| | | | | Materiál | beton int.těsnění | Úhel β | 180 | Úhel β | 270 | Úhel β | | | | ° |
| | | | | | | dh[mm] | 10 | dh[mm] | 10 | dh[mm] | | | | |
| | | | | | | Materiál | beton int.těsnění | Materiál | PVC hladké KG | Materiál | | | | |
| 2 | RŠ10 | | TZZ-Q 1000/600 | DN (mm) | 300 | DN (mm) | 300 | DN (mm) | 200/200 SN 4 | DN (mm) | | beton | beton | ocel. s PE |
| | | | | Materiál | beton int.těsnění | Úhel β | 180 | Úhel β | 95 | Úhel β | | | | ° |
| | | | | | | dh[mm] | 10 | dh[mm] | 10 | dh[mm] | | | | |
| | | | | | | Materiál | beton int.těsnění | Materiál | PVC hladké KG | Materiál | | | | |

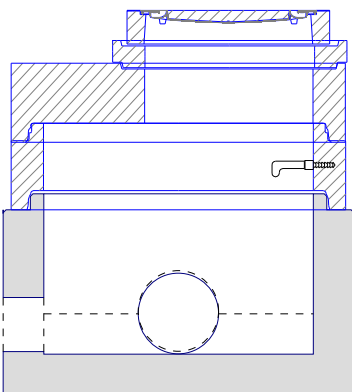
BTK

| | | |
|---|--|-----------------|
| Pref. kanalizační šachty (C) 1996-2008 | Název stavby-objektu VŠK-JLF-B-KANALIZACE | STRANA 4 |
| | Projektant Ing.Roman Kunert | |

TABULKA SESTAV ŠACHET

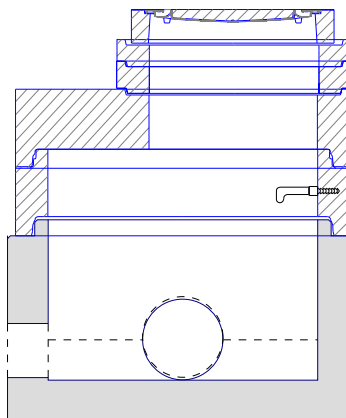
Betonika spol. s r.o.

Šachta č.1 RŠ1



| | |
|-------------------------|----------|
| TZZ-Q 1000/600 | 1 |
| TBS-Q 1000/250/120/SP | 1 |
| TZK-Q 625/200/120 T | 1 |
| TBW-Q 625/80/120 | 1 |
| B 125 Begu-B-1 B125 | 1 |
| těsnění pro DN 1000 Q.1 | 2 |
| kóta dna | 210.31 m |
| kóta terénu | 211.57 m |
| rozdíl kót | 1.26 m |
| převýšení nad terénem | 0.00 m |
| výška šachty | 1.26 m |
| stavební výška | 1.48 m |

Šachta č.2 RŠ10



| | |
|-------------------------|----------|
| TZZ-Q 1000/600 | 1 |
| TBS-Q 1000/250/120/SP | 1 |
| TZK-Q 625/200/120 T | 1 |
| TBW-Q 625/100/120 | 1 |
| TBW-Q 625/80/120 | 1 |
| B 125 Begu-B-1 B125 | 1 |
| těsnění pro DN 1000 Q.1 | 2 |
| kóta dna | 210.14 m |
| kóta terénu | 211.50 m |
| rozdíl kót | 1.36 m |
| převýšení nad terénem | 0.00 m |
| výška šachty | 1.36 m |
| stavební výška | 1.58 m |


BTK

TABULKA ŠACHTOVÝCH POKLOPŮ

Betonika spol. s r.o.

| Poř. | Označení šachty | Třída zatížení | Označení poklopu | Popis poklopu | Úprava kolem poklopu | Výška poklopu [mm] | Počet |
|------|--------------------|-------------------|---------------------|---|----------------------|-----------------------|-------|
| 1 | RŠ1 | B | B 125 Begu-B-1 B125 | bez odvětrání, rám BEGU - DIN 4271-R1, poklop BEGU-B-1 B125 | ohumusování a osetí | 125 | 1 |
| 2 | RS10 | B | B 125 Begu-B-1 B125 | bez odvětrání, rám BEGU - DIN 4271-R1, poklop BEGU-B-1 B125 | ohumusování a osetí | 125 | 1 |
| | Celkem | | B 125 Begu-B-1 B125 | | | | 2 |

BTK

| | | |
|---|--|-----------------|
| Pref. kanalizační šachty  | Název stavby-objektu VŠK-JLF-B-KANALIZACE | STRANA 6 |
| | Projektant Ing.Roman Kunert | |

| Odběratel: | | Dodavatel: | |
|-----------------|-------------------|------------------|-----------------------------|
| Firma | | Firma | Betonika spol. s r.o. |
| Sídlo | | Sídlo | Lobodice 221 |
| PSČ, město | | PSČ, město | 751 01 Tovačov |
| Číslo účtu | | Provoz | Betonika spol. s r.o. |
| IČ | | Sídlo | Lobodice 221 |
| DIČ | | PSČ, město | 751 01 Tovačov |
| Kont.osoba | | Kont.osoba | |
| Telefon | | Telefon/fax | 641 731 005-7 / 641 731 008 |
| Fax | | E-mail | |
| E-mail | | Http | |
| Místo určení: | | | |
| Stavba | | Číslo objednávky | ze dne |
| Ulice | | | |
| Město | | Cenová nabídka | ze dne |
| Kont.osoba | | | |
| Telefon | | | |
| Termín | | Způsob platby | hotově |
| Doprava | zajistí odběratel | Splatnost | |
| Manipul. úchyty | kleště | Sleva | |
| Poznámka | | | |

| Popis šachtových dílců | stupadla | Počet | hmotnost |
|-------------------------|--------------------|-------|----------|
| TBS-Q 1000/250/120/SP | ocelová s PE povl. | 2 | 500 |
| TZK-Q 625/200/120 T | ocelová s PE povl. | 2 | 966 |
| TBW-Q 625/80/120 | | 2 | 102 |
| TBW-Q 625/100/120 | | 1 | 68 |
| těsnění pro DN 1000 Q.1 | | 4 | 0 |
| Celkem | | | 1636 |



OBJEDNÁVKOVÝ LIST ŠACHETNÍCH DEN

Odběratel:

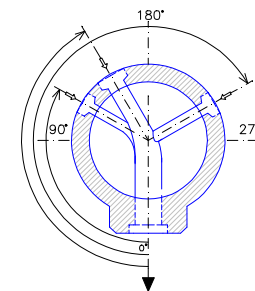
Kont.osoba:

Telefon:

Fax:

Stavba:

E-mail:



| Označení šachty | Typ dna hmotnost | Síla stěny [mm] | ks | | | DN | Stupně | dh[mm] | Materiál potrubí | Materiálové provedení | | Poznámka |
|--------------------|------------------------|-----------------------|----|---------------|--------------|----|--------|--------|---------------------------|-----------------------|------------|----------|
| | | | | | | | | | | Žlab | Nástupnice | |
| RŠ1 | 100/75 1350 | 120 | 1 | Vývod | 300 | | 0 | 0 | beton integrované těsnění | beton | beton | |
| | | | | HI.přívod | 300 | | | 10 | beton integrované těsnění | | | |
| | | | | 1.vedl.přívod | 200/200 SN 4 | | | 10 | PVC hladké KG Pipelife | | | |
| | | | | 2.vedl.přívod | | | | | | | | |
| RŠ10 | 100/75 1350 | 120 | 1 | Vývod | 300 | | 0 | 0 | beton integrované těsnění | beton | beton | |
| | | | | HI.přívod | 300 | | | 10 | beton integrované těsnění | | | |
| | | | | 1.vedl.přívod | 200/200 SN 4 | | | 95 | PVC hladké KG Pipelife | | | |
| | | | | 2.vedl.přívod | | | | | | | | |

Doprava zajistí odběratel

Manipul. úchyty kleště

hmotnost 2700 kg

Termín